



**SPRINGOS®**

**GA0013**

## **WHEELBARROW** **TACZKA OGRODOWA**

**DE** GARTENSCHUBKARRE

**CZ** ZAHRADNÍ TRAKAŘ

**SK** ZÁHRADNÝ FÚRIK

**ES** CARRETILLA DE JARDÍN

**FR** BROUETTE DE JARDIN

**HU** KERTI TALICSKA

**IT** CARRIOLA DA GIARDINO

**RO** ROABĂ PT. GRĂDINĂ

**NL** TUINKAR

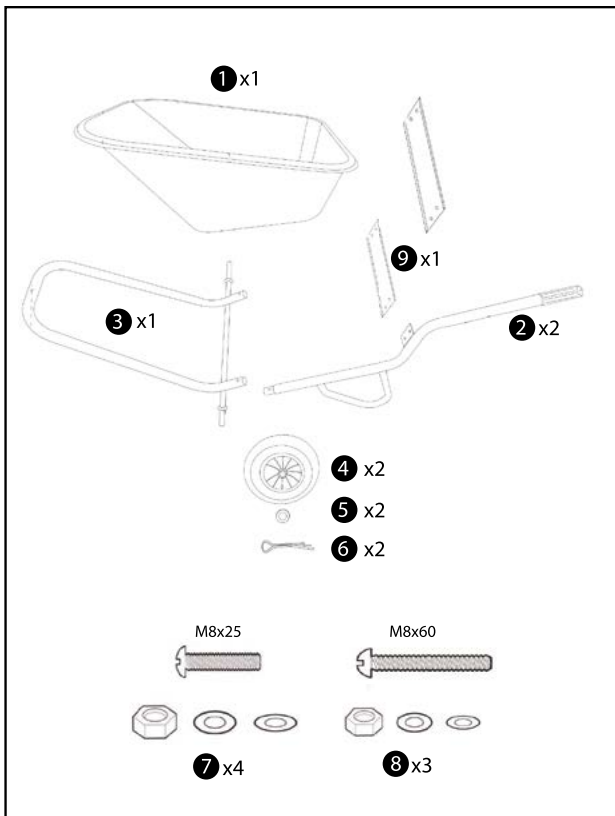
**LT** SODO KARUTIS

**LV** DĀRZA ĶERRA

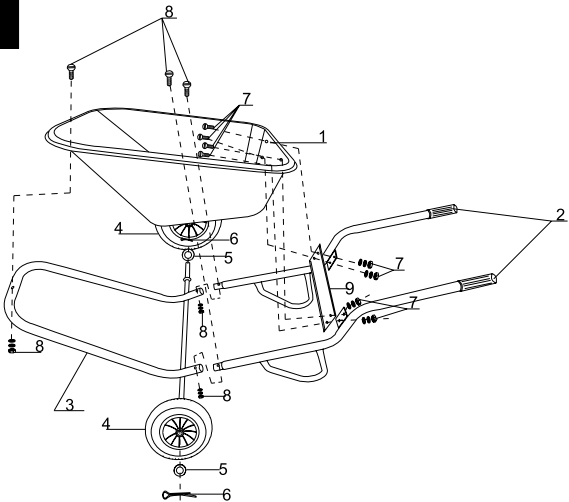
**BG** ГРАДИНСКА КОЛИЧКА



**EN:** Before you start assembling, make sure you have all the parts. **PL:** Przed rozpoczęciem składania, upewnij się, że posiadasz wszystkie części. **DE:** Bevor Sie mit der Montage beginnen, stellen Sie sicher, dass Sie alle Teile haben. **CZ:** Než začnete sestavovat, ujistěte se, že máte všechny díly. **SK:** Skôr ako začnete montovať, uistite sa, že máte všetky diely. **ES:** Antes de empezar a montar, asegúrese de que tiene todas las piezas. **FR:** Avant de commencer à assembler, assurez-vous que vous avez toutes les pièces. **HU:** Mielőtt elkezdéné összeszerelni a hintát, győződjön meg róla, hogy minden alkatrész megvan-e. **IT:** Prima di assemblare, assicurarsi di avere tutti i pezzi. **RU:** Inainte de a începe asamblarea, asigurați-vă că aveți toate piesele. **NL:** Voordat u met de montage begint, moet u ervoor zorgen dat u over alle onderdelen beschikt. **LT:** Prieš pradėdami surinkti įsitikinkite, kad turite visas dalis. **LV:** Pirms montāžas sakšanas parliecinieties, ka jums ir visas detaļas. **BG:** Преди да започнете сглобяването, уверете се, че разполагате с всички части.



1



CLICK



ENGLISH

POLSKI

DEUTSCH

ČEŠTINA

SLOVENČINA

ESPAÑOL

FRANÇAIS

MAGYAR

ITALIANO

ROMÂNĂ

NEDERLANDS

LIETUVIŲ

LATVIEŠU

БЪЛГАРСКИ

**READ THE INFORMATION CONTAINED IN THIS MANUAL BEFORE USE.**

The product is intended for private use only.

It is not intended for commercial use.

Use the product only as intended.

This product is not a toy.

Never leave children unattended with the materials or packaging.

**ASSEMBLY:**

The product is delivered disassembled and intended for self-assembly.

Before starting assembly, prepare a workspace on a hard surface and have the necessary tools (wrenches) ready. Make sure you have all parts required to assemble the cart.

**SAFETY RECOMMENDATIONS:**

1. Protect your hands while working.
2. Protect your hands from pinching or abrasion when moving the product.
3. It is forbidden to transport people or animals or to sit or stand on the tray or frame.
4. The product must not be used by minors or by persons under the influence of alcohol or drugs.
5. Never use the product on steep slopes or driveways.
6. Never leave the product unattended on inclines, in passageways, roads, evacuation routes, etc.
7. Do not transport loads exceeding the maximum load capacity.
8. The transported load must be properly positioned and secured in the product.

**STORAGE AND MAINTENANCE:**

Store the product unloaded in a dry room. Do not store the product outdoors. The user is responsible for regular maintenance and inspection before use. After each use, remove any remaining load residues using a brush or by rinsing with water (do not use chemicals). Then dry the product with a dry cloth, e.g., cotton fabric. Maintenance is recommended especially before long-term storage.

## **NALEŻY ZAPOZNAĆ SIĘ Z INFORMACJAMI ZAWARTYMI W INSTRUKCJI PRZED UŻYTKOWANIEM.**

Produkt przeznaczony jest wyłącznie do zastosowania prywatnego.

Nie jest przeznaczony do użytku komercyjnego.

Produkt należy użytkować tylko zgodnie z przeznaczeniem.

Produkt nie jest zabawką.

Nigdy nie pozostawiać dzieci bez nadzoru z materiałami lub opakowaniami.

### **MONTAŻ:**

Produkt dostarczany jest w formie rozłożonej z przeznaczeniem do samodzielnego montażu. Przed rozpoczęciem montażu, przygotuj miejsce na twardym podłożu oraz narzędzia klucze monterskie. Upewnij się, iż posiadasz komplet części niezbędnych do montażu wózka.

### **ZALECENIA DOTYCZĄCE BEZPIECZEŃSTWA:**

1. Podczas pracy pamiętaj o ochronie dłoni.
2. Chronić dłonie przed przytraśnięciem, bądź otarciem podczas przemieszczania produktu.
3. Zabrania się przewożenia ludzi i zwierząt oraz siadania bądź stawania na misie lub ramie!
4. Produktu nie mogą użytkować osoby nieletnie, będące pod wpływem alkoholu bądź środków odurzających.
5. Nigdy nie użytkować produktu na stromych zboczach i podjazdach!
6. Nigdy nie zostawić produktu bez opieki na pochyłościach, w przejściach, drogach, w ciągu dróg ewakuacyjnych itp.
7. Zakazuje się przewożenia ładunku o wadze przekraczającej maksymalną ładowność.
8. Przewożony ładunek powinien być odpowiednio umiejscowiony i zabezpieczony w produkcie.

### **PRZECHOWYWANIE I KONSERWACJA:**

Produkt należy przechowywać w stanie nieobciążanym, w suchym pomieszczeniu. Nie przechowywać produktu na zewnątrz. Do obowiązku użytkownika należy regularna konserwacja i sprawdzanie produktu przed jego użytkowaniem. Po każdorazowym użyciu produktu należy usunąć resztki przewożonego ładunku za pomocą szczotki lub przemycia wodą (Nie używać chemikaliów), następnie produkt należy osuszyć na pomocą kawałka suchego materiału np. szmaty bawełnianej. Konserwacja produktu jest zalecana zawsze przed dłuższym przechowywaniem.

**LESEN SIE DIE IN DIESER ANLEITUNG ENTHALTENEN INFORMATIONEN VOR DER VERWENDUNG SORGFÄLTIG DURCH.**

Das Produkt ist ausschließlich für den privaten Gebrauch bestimmt.

Es ist nicht für den gewerblichen Einsatz vorgesehen.

Das Produkt darf nur bestimmungsgemäß verwendet werden.

Das Produkt ist kein Spielzeug.

Kinder dürfen niemals unbeaufsichtigt mit Materialien oder Verpackungen gelassen werden.

**MONTAGE:**

Das Produkt wird zerlegt geliefert und ist zur Selbstmontage bestimmt.

Bereiten Sie vor Beginn der Montage einen Arbeitsplatz auf festem Untergrund sowie die erforderlichen Werkzeuge (Montageschlüssel) vor.

Stellen Sie sicher, dass alle für die Montage des Wagens erforderlichen Teile vorhanden sind.

**SICHERHEITSHINWEISE:**

1. Schützen Sie Ihre Hände während der Arbeit.
2. Schützen Sie Ihre Hände vor Einklemmen oder Abschürfungen beim Bewegen des Produkts.
3. Der Transport von Personen oder Tieren sowie das Sitzen oder Stehen auf der Wanne oder dem Rahmen ist verboten.
4. Das Produkt darf nicht von Minderjährigen oder von Personen unter Alkohol- oder Drogeneinfluss benutzt werden.
5. Verwenden Sie das Produkt niemals auf steilen Hängen oder Auffahrten.
6. Lassen Sie das Produkt niemals unbeaufsichtigt an Gefällen, in Durchgängen, Straßen, Fluchtwegen usw. stehen.
7. Es ist verboten, Lasten zu transportieren, die die maximale Tragfähigkeit überschreiten.
8. Die transportierte Last muss ordnungsgemäß positioniert und gesichert sein.

**LAGERUNG UND WARTUNG:**

Lagern Sie das Produkt unbelastet in einem trockenen Raum. Nicht im Freien lagern. Der Benutzer ist verpflichtet, das Produkt regelmäßig zu warten und vor der Nutzung zu überprüfen. Nach jedem Gebrauch Rückstände der transportierten Last mit einer Bürste oder durch Abspülen mit Wasser entfernen (keine Chemikalien verwenden). Anschließend mit einem trockenen Tuch, z. B. Baumwollstoff, trocknen. Eine Wartung wird insbesondere vor längerer Lagerung empfohlen.

## **JE NUTNÉ SE SEZNÁMIT S INFORMACEMI UVEDENÝMI V TOMTO NÁVODU PŘED POUŽITÍM.**

Výrobek je určen výhradně pro soukromé použití.

Není určen pro komerční využití.

Výrobek smí být používán pouze v souladu s jeho určením.

Tento výrobek není hračka.

Nikdy nenechávejte děti bez dozoru s materiály nebo obaly.

### **MONTÁŽ:**

Výrobek je dodáván v rozloženém stavu a je určen k samostatné montáži.

Před zahájením montáže si připravte pracovní místo na pevném podkladu a potřebné nářadí (montážní klíče). Ujistěte se, že máte všechny díly potřebné k sestavení vozíku.

### **BEZPEČNOSTNÍ DOPORUČENÍ:**

1. Při práci chraňte ruce.
2. Chraňte ruce před přiskřípnutím nebo odřením při manipulaci s výrobkem.
3. Je zakázáno přepravovat osoby nebo zvířata a sedět či stát na korbě nebo rámu.
4. Výrobek nesmí používat nezletilé osoby ani osoby pod vlivem alkoholu nebo omamných látek.
5. Nikdy nepoužívejte výrobek na strmých svazích nebo nájezdech.
6. Nikdy nenechávejte výrobek bez dozoru na svazích, v průchodech, na cestách, únikových trasách apod.
7. Je zakázáno přepravovat náklad přesahující maximální nosnost.
8. Přepravovaný náklad musí být správně umístěn a zajištěn.

### **SKLADOVÁNÍ A ÚDRŽBA:**

Výrobek skladujte nezátížený v suché místnosti. Neskladujte venku. Uživatel je povinen výrobek pravidelně udržovat a kontrolovat před použitím. Po každém použití odstraňte zbytky nákladu kartáčem nebo opláchnutím vodou (nepoužívejte chemikálie). Poté výrobek osušte suchým hadříkem, např. bavlněným. Údržba se doporučuje zejména před delším skladováním.

## **JE POTREBNÉ OBOZNÁMIŤ SA S INFORMÁCIAMI UVEDENÝMI V TOMTO NÁVODE PRED POUŽITÍM.**

Výrobok je určený výhradne na súkromné použitie.

Nie je určený na komerčné účely.

Výrobok sa smie používať iba v súlade s jeho určením.

Tento výrobok nie je hračka.

Nikdy nenechávajte deti bez dozoru s materiálmi alebo obalmi.

### **MONTÁŽ:**

Výrobok sa dodáva v rozloženom stave a je určený na samostatnú montáž.

Pred začatím montáže si pripravte pracovné miesto na pevnom podklade a potrebné náradie (montážne kľúče). Uistite sa, že máte všetky diely potrebné na zostavenie vozíka.

### **BEZPEČNOSTNÉ ODPORÚČANIA:**

1. Pri práci si chráňte ruky.
2. Chráňte ruky pred privretím alebo odrením pri manipulácii s výrobkom.
3. Je zakázané prepravovať osoby alebo zvieratá a sedieť či stáť na korbe alebo ráme.
4. Výrobok nesmú používať nepľnoleté osoby ani osoby pod vplyvom alkoholu alebo omamných látok.
5. Nikdy nepoužívajte výrobok na strmých svahoch alebo nájazdoch.
6. Nikdy nenechávajte výrobok bez dozoru na svahoch, v priechodoch, na cestách, evakuačných trasách a pod.
7. Je zakázané prepravovať náklad presahujúci maximálnu nosnosť.
8. Prepravovaný náklad musí byť správne umiestnený a zabezpečený.

### **SKLADOVANIE A ÚDRŽBA:**

Výrobok skladujte nezaťažený v suchom priestore. Neskladujte vonku.

Používateľ je povinný výrobok pravidelne udržiavať a kontrolovať pred použitím. Po každom použití odstráňte zvyšky nákladu kefou alebo opláchnutím vodou (nepoužívajte chemikálie). Následne výrobok osušte suchou handričkou, napr. bavlnenou. Údržba sa odporúča najmä pred dlhodobým skladovaním.

---

**ES OBLIGATORIO LEER LA INFORMACIÓN CONTENIDA EN ESTE MANUAL ANTES DE SU USO.**

El producto está destinado exclusivamente para uso privado.

No está destinado a uso comercial.

El producto debe utilizarse únicamente conforme a su finalidad prevista.

Este producto no es un juguete.

Nunca deje a los niños sin supervisión con los materiales o embalajes.

**MONTAJE:**

El producto se entrega desmontado y está destinado al montaje por cuenta propia. Antes de comenzar el montaje, prepare un espacio sobre una superficie dura y tenga listas las herramientas necesarias (llaves de montaje). Asegúrese de disponer de todas las piezas necesarias para montar el carrito.

**RECOMENDACIONES DE SEGURIDAD:**

1. Proteja sus manos durante el trabajo.
2. Proteja sus manos contra pellizcos o rozaduras al mover el producto.
3. Está prohibido transportar personas o animales, así como sentarse o ponerse de pie sobre la bandeja o el marco.
4. El producto no debe ser utilizado por menores ni por personas bajo los efectos del alcohol o drogas.
5. Nunca utilice el producto en pendientes pronunciadas o rampas.
6. Nunca deje el producto sin supervisión en pendientes, pasillos, carreteras, vías de evacuación, etc.
7. Está prohibido transportar cargas que superen la capacidad máxima.
8. La carga transportada debe estar correctamente colocada y asegurada.

**ALMACENAMIENTO Y MANTENIMIENTO:**

El producto debe almacenarse sin carga en un lugar seco. No lo almacene en el exterior. Es responsabilidad del usuario realizar el mantenimiento regular y revisar el producto antes de su uso. Después de cada uso, elimine los restos de la carga con un cepillo o enjuagando con agua (no utilice productos químicos). Luego seque el producto con un paño seco, por ejemplo de algodón. Se recomienda realizar mantenimiento especialmente antes de un almacenamiento prolongado.

**IL EST OBLIGATOIRE DE PRENDRE CONNAISSANCE DES INFORMATIONS CONTENUES DANS LA PRÉSENTE NOTICE AVANT UTILISATION.**

Le produit est destiné exclusivement à un usage privé.

Il n'est pas destiné à un usage commercial.

Le produit doit être utilisé uniquement conformément à sa destination prévue.

Ce produit n'est pas un jouet.

Ne jamais laisser les enfants sans surveillance avec les matériaux ou les emballages.

**MONTAGE :**

Le produit est livré démonté et destiné à un montage par l'utilisateur.

Avant de commencer le montage, préparez un espace sur une surface dure et munissez-vous des outils nécessaires (clés de montage). Assurez-vous de disposer de toutes les pièces nécessaires pour assembler le chariot.

**RECOMMANDATIONS DE SÉCURITÉ :**

1. Protégez vos mains pendant le travail.
2. Protégez vos mains contre les pincements ou les éraflures lors du déplacement du produit.
3. Il est interdit de transporter des personnes ou des animaux, ainsi que de s'asseoir ou de se tenir debout sur la benne ou le cadre.
4. Le produit ne doit pas être utilisé par des mineurs ou des personnes sous l'influence de l'alcool ou de substances intoxicantes.
5. N'utilisez jamais le produit sur des pentes raides ou des rampes.
6. Ne laissez jamais le produit sans surveillance sur des pentes, dans des passages, sur des routes, des voies d'évacuation, etc.
7. Il est interdit de transporter une charge dépassant la capacité maximale.
8. La charge transportée doit être correctement positionnée et sécurisée.

**STOCKAGE ET ENTRETIEN :**

Le produit doit être stocké sans charge dans un endroit sec. Ne pas stocker à l'extérieur. L'utilisateur est responsable de l'entretien régulier et du contrôle du produit avant utilisation. Après chaque utilisation, éliminez les résidus de charge à l'aide d'une brosse ou en rinçant à l'eau (ne pas utiliser de produits chimiques). Ensuite, séchez le produit avec un chiffon sec, par exemple en coton. Un entretien est recommandé, notamment avant un stockage prolongé. Conserver dans un endroit sec.

## **A HASZNÁLAT ELŐTT ISMERKEDJEN MEG A HASZNÁLATI ÚTMUTATÓBAN TALÁLHATÓ INFORMÁCIÓKKAL.**

A termék kizárólag magáncélú használatra предназначен.

Nem предназначен коммерческого использования.

A terméket kizárólag rendeltetésszerűen szabad használni.

A termék nem játék.

Soha ne hagyja a gyermekeket felügyelet nélkül a csomagolóanyagokkal vagy egyéb anyagokkal.

### **ÖSSZESZERELÉS:**

A terméket szétszerelt állapotban szállítjuk, önálló összeszerelésre.

Az összeszerelés megkezdése előtt készítsen elő egy kemény felületű munkaterületet és a szükséges szerszámokat (szerelőkulcsok). Győződjön meg arról, hogy minden, a kocsi összeszereléséhez szükséges alkatrész rendelkezésre áll.

### **BIZTONSÁGI AJÁNLÁSOK:**

1. Munka közben védje a kezét.
2. Óvja kezét a becsípődéstől vagy horzsolástól a termék mozgásakor.
3. Tilos személyeket vagy állatokat szállítani, valamint a kádra vagy a vázra ülni vagy ráállni.
4. A terméket kiskorúak, illetve alkohol vagy kábítószer hatása alatt álló személyek nem használhatják.
5. Soha ne használja a terméket meredek lejtőkön vagy feljárókon.
6. Soha ne hagyja felügyelet nélkül lejtőn, átjáróban, úton, menekülési útvonalon stb.
7. Tilos a maximális teherbírást meghaladó rakomány szállítása.
8. A szállított rakományt megfelelően kell elhelyezni és rögzíteni.

### **TÁROLÁS ÉS KARBANTARTÁS:**

A terméket terhelés nélkül, száraz helyiségben tárolja. Ne tárolja kültéren.

A felhasználó kötelessége a rendszeres karbantartás és az ellenőrzés használat előtt. Minden használat után távolítsa el a rakomány maradványait kefével vagy vízzel történő leöblítéssel (ne használjon vegyszereket). Ezután törölje szárazra egy száraz, pl. pamut kendővel. Karbantartás különösen hosszabb tárolás előtt ajánlott.

**È NECESSARIO LEGGERE LE INFORMAZIONI CONTENUTE NEL PRESENTE MANUALE PRIMA DELL'UTILIZZO.**

Il prodotto è destinato esclusivamente all'uso privato.

Non è destinato all'uso commerciale.

Il prodotto deve essere utilizzato esclusivamente secondo la destinazione d'uso prevista.

Il prodotto non è un giocattolo.

Non lasciare mai i bambini senza supervisione con materiali o imballaggi.

**MONTAGGIO:**

Il prodotto viene fornito smontato ed è destinato al montaggio autonomo.

Prima di iniziare il montaggio, preparare uno spazio su una superficie solida e gli strumenti necessari (chiavi di montaggio). Assicurarsi di avere tutte le parti necessarie per assemblare il carrello.

**RACCOMANDAZIONI DI SICUREZZA:**

1. Proteggere le mani durante il lavoro.
2. Proteggere le mani da schiacciamenti o abrasioni durante lo spostamento del prodotto.
3. È vietato trasportare persone o animali, nonché sedersi o stare in piedi sulla vasca o sul telaio.
4. Il prodotto non deve essere utilizzato da minori o da persone sotto l'effetto di alcol o sostanze stupefacenti.
5. Non utilizzare mai il prodotto su pendii ripidi o rampe.
6. Non lasciare mai il prodotto incustodito su pendii, passaggi, strade, vie di evacuazione, ecc.
7. È vietato trasportare carichi che superano la portata massima consentita.
8. Il carico trasportato deve essere correttamente posizionato e fissato.

**CONSERVAZIONE E MANUTENZIONE:**

Conservare il prodotto senza carico in un ambiente asciutto. Non conservare all'esterno. L'utente è responsabile della manutenzione regolare e del controllo del prodotto prima dell'uso. Dopo ogni utilizzo, rimuovere i residui del carico con una spazzola o risciacquando con acqua (non utilizzare prodotti chimici). Successivamente asciugare con un panno asciutto, ad esempio in cotone. La manutenzione è consigliata soprattutto prima di un lungo periodo di conservazione.

## **ESTE NECESAR SĂ CITIȚI INFORMAȚIILE CONȚINUTE ÎN ACEST MANUAL ÎNAINTE DE UTILIZARE.**

Produsul este destinat exclusiv utilizării private.

Nu este destinat utilizării comerciale.

Produsul trebuie utilizat numai conform destinației sale.

Produsul nu este o jucărie.

Nu lăsați niciodată copiii nesupravegheați cu materialele sau ambalajele.

### **ASAMBLARE:**

Produsul este livrat demontat și este destinat asamblării proprii. Înainte de a începe asamblarea, pregătiți un spațiu pe o suprafață solidă și unelte necesare (chei de montaj). Asigurați-vă că aveți toate piesele necesare pentru asamblarea căruciorului.

### **RECOMANDĂRI PRIVIND SIGURANȚA:**

1. Protejați-vă mâinile în timpul lucrului.
2. Protejați-vă mâinile împotriva prinderii sau zgârierii în timpul manipulării produsului.
3. Este interzis transportul persoanelor sau animalelor, precum și așezarea sau statul în picioare pe cuvă sau pe cadru.
4. Produsul nu trebuie utilizat de minori sau de persoane aflate sub influența alcoolului sau a substanțelor stupefiante.
5. Nu utilizați niciodată produsul pe pante abrupte sau rampe.
6. Nu lăsați niciodată produsul nesupravegheat pe pante, în pasaje, pe drumuri, pe căi de evacuare etc.
7. Este interzis transportul unei sarcini care depășește capacitatea maximă admisă.
8. Sarcina transportată trebuie poziționată și fixată corespunzător.

### **DEPOZITARE ȘI ÎNTREȚINERE:**

Depozitați produsul fără sarcină într-un loc uscat. Nu depozitați în exterior. Utilizatorul este responsabil pentru întreținerea regulată și verificarea produsului înainte de utilizare. După fiecare utilizare, îndepărtați resturile de încărcătură cu o perie sau prin clătire cu apă (nu utilizați substanțe chimice). Apoi uscați produsul cu o cârpă uscată, de exemplu din bumbac. Se recomandă efectuarea întreținerii în special înainte de depozitarea pe termen lung.

## **LEES DE IN DEZE HANDLEIDING OPGENOMEN INFORMATIE VÓÓR GEBRUIK.**

Het product is uitsluitend bestemd voor particulier gebruik.

Het is niet bestemd voor commercieel gebruik.

Het product mag alleen worden gebruikt overeenkomstig het beoogde doel.

Het product is geen speelgoed.

Laat kinderen nooit zonder toezicht achter met materialen of verpakkingen.

### **MONTAGE:**

Het product wordt gedemonteerd geleverd en is bedoeld voor zelfmontage.

Bereid vóór de montage een werkruimte voor op een harde ondergrond en

zorg voor het benodigde gereedschap (montagesleutels). Controleer of u

over alle onderdelen beschikt die nodig zijn om de wagen te monteren.

### **VEILIGHEIDSAANBEVELINGEN:**

1. Bescherm uw handen tijdens het werk.
2. Bescherm uw handen tegen beknelling of schaafwonden bij het verplaatsen van het product.
3. Het is verboden personen of dieren te vervoeren en om op de bak of het frame te zitten of te staan.
4. Het product mag niet worden gebruikt door minderjarigen of personen onder invloed van alcohol of drugs.
5. Gebruik het product nooit op steile hellingen of opritten.
6. Laat het product nooit onbeheerd achter op hellingen, in doorgangen, op wegen, vluchtroutes enz.
7. Het is verboden een lading te vervoeren die de maximale draagcapaciteit overschrijdt.
8. De vervoerde lading moet correct worden geplaatst en beveiligd.

### **OPSLAG EN ONDERHOUD:**

Bewaar het product zonder belasting in een droge ruimte. Niet buiten

opslaan. De gebruiker is verantwoordelijk voor regelmatig onderhoud en

controle vóór gebruik. Verwijder na elk gebruik restanten van de lading met

een borstel of door af te spoelen met water (geen chemicaliën gebruiken).

Droog het product daarna met een droge doek, bijvoorbeeld van katoen.

Onderhoud wordt vooral aanbevolen vóór langdurige opslag.

## **PRIEŠ NAUDOJIMĄ BŪTINA SUSIPAŽINTI SU ŠIOJE INSTRUKCIJOJE PATEIKTA INFORMACIJA.**

Gaminys skirtas tik asmeniniam naudojimui.

Neskirtas komerciniam naudojimui.

Gaminį naudokite tik pagal paskirtį.

Gaminys nėra žaislas.

Niekada nepalikite vaikų be priežiūros su medžiagomis ar pakuotėmis.

### **MONTAVIMAS:**

Gaminys pristatomas išardytas ir skirtas savarankiškam surinkimui. Prieš pradėdami montavimą, paruoškite vietą ant kieto pagrindo ir reikalingus įrankius (montavimo raktus). Įsitikinkite, kad turite visas dalis, reikalingas vežimėliui surinkti.

### **SAUGOS REKOMENDACIJOS:**

1. Dirbdami saugokite rankas.
2. Saugokite rankas nuo prispaudimo ar nubrozdinimų perkeliant gaminį.
3. Draudžiama vežti žmones ar gyvūnus, taip pat sėdėti ar stovėti ant dėžės ar rėmo.
4. Gaminio negali naudoti nepilnamečiai asmenys ar asmenys, apsvaigę nuo alkoholio ar narkotinių medžiagų.
5. Niekada nenaudokite gaminio stačiuose šlaituose ar įkalnėse.
6. Niekada nepalikite gaminio be priežiūros šlaituose, praėjimuose, keliuose, evakuacijos keliuose ir pan.
7. Draudžiama vežti krovinį, viršijantį maksimalią leistiną apkrovą.
8. Vežamas krovinys turi būti tinkamai padėtas ir pritvirtintas.

### **LAIKYMAS IR PRIEŽIŪRA:**

Laikykite gaminį neapkrautą, sausoje patalpoje. Nelaikykite lauke. Naudotojas privalo reguliariai prižiūrėti ir tikrinti gaminį prieš naudojimą. Po kiekvieno naudojimo pašalinkite krovinio likučius šepetiu arba nuplaukite vandeniu (nenaudokite chemikalų). Tada nusausinkite sausa šluoste, pvz., medvilnine. Priežiūra ypač rekomenduojama prieš ilgalaikį laikymą.

## **PIRMS LIETOŠANAS IEPAZĪSTIETIES AR ŠAJĀ INSTRUKCIJĀ SNIEGTO INFORMĀCIJU.**

Produkts paredzēts tikai privātai lietošanai.

Tas nav paredzēts komerciālai lietošanai.

Produktu drīkst lietot tikai atbilstoši paredzētajam mērķim.

Produkts nav rotaļlieta.

Nekad neatstājiet bērnus bez uzraudzības ar materiāliem vai iepakojumu.

### **MONTĀŽA:**

Izstrādājums tiek piegādāts izjauktā veidā un paredzēts pašmontāžai. Pirms montāžas uzsākšanas sagatavojiet vietu uz cietas virsmas un nepieciešamos instrumentus (montāžas atslēgas). Pārliecinieties, ka jums ir visas detaļas, kas nepieciešamas ratiņu salikšanai.

### **DROŠĪBAS IETEIKUMI:**

1. Darba laikā sargājiet rokas.
2. Sargājiet rokas no saspiešanas vai nobrāzumiem, pārvietojot izstrādājumu.
3. Aizliegts pārvadāt cilvēkus vai dzīvniekus, kā arī sēdēt vai stāvēt uz kastes vai rāmja.
4. Izstrādājumu nedrīkst lietot nepilngadīgas personas vai personas alkohola vai narkotisko vielu ietekmē.
5. Nekad nelietojiet izstrādājumu uz stāvām nogāzēm vai uzbrauktuvēm.
6. Nekad neatstājiet izstrādājumu bez uzraudzības nogāzēs, pārejās, uz ceļiem, evakuācijas ceļos u.c.
7. Aizliegts pārvadāt kravu, kas pārsniedz maksimālo nestspēju.
8. Pārvadājamajai kravai jābūt pareizi novietotai un nostiprinātai.

### **UZGLABĀŠANA UN APKOPE:**

Uzglabājiet izstrādājumu bez slodzes sausā telpā. Neuzglabājiet ārpus telpām. Lietotāja pienākums ir regulāri veikt apkopi un pārbaudīt izstrādājumu pirms lietošanas. Pēc katras lietošanas noņemiet kravas paliekas ar suku vai noskalojiet ar ūdeni (nelietot ķīmiskas vielas). Pēc tam nosusiniet ar sausu drānu, piemēram, kokvilnas. Apkope ir īpaši ieteicama pirms ilgstošas uzglabāšanas.

## **ПРЕДИ УПОТРЕБА СЕ ЗАПОЗНАЙТЕ С ИНФОРМАЦИЯТА, СЪДЪРЖАЩА СЕ В НАСТОЯЩАТА ИНСТРУКЦИЯ.**

Продуктът е предназначен изключително за лична употреба.

Не е предназначен за търговска употреба.

Продуктът трябва да се използва само по предназначение.

Продуктът не е играчка.

Никога не оставяйте децата без надзор с материали или опаковки.

### **МОНТАЖ:**

Продуктът се доставя разглобен и е предназначен за самостоятелен монтаж. Преди започване на монтажа подгответе място върху твърда повърхност и необходимите инструменти (монтажни ключове). Уверете се, че разполагате с всички части, необходими за сглобяване на количката.

### **ПРЕПОРЪКИ ЗА БЕЗОПАСНОСТ:**

1. По време на работа пазете ръцете си.
2. Предпазвайте ръцете си от прищипване или ожулване при преместване на продукта.
3. Забранено е превозването на хора или животни, както и седането или заставането върху ваната или рамката.
4. Продуктът не трябва да се използва от непълнолетни лица или от лица под въздействие на алкохол или упойващи вещества.
5. Никога не използвайте продукта на стръмни склонове или рампи.
6. Никога не оставяйте продукта без надзор на наклони, в проходи, пътища, евакуационни маршрути и др.
7. Забранено е превозването на товар, надвишаващ максималната товароносимост.
8. Превозваният товар трябва да бъде правилно разположен и обезопасен.

### **СЪХРАНЕНИЕ И ПОДДРЪЖКА:**

Съхранявайте продукта без товар в сухо помещение. Не съхранявайте на открито. Потребителят е длъжен редовно да поддържа и проверява продукта преди употреба. След всяка употреба отстранете остатъците от товара с четка или чрез измиване с вода (не използвайте химикали). След това подсушете продукта със суха кърпа, например памучна. Поддръжката е особено препоръчителна преди продължително съхранение.

**Manufacturer / Producent / Hersteller / Výrobce / Výrobca /  
Fabricante / Fabricant / Gyártó / Produttore / Producător /  
Productie / Gamintojas / Ražotājs:**

Springos sp. z o.o.; Kłaj 701; 32-015 Kłaj;  
**www.springos.eu**; kontakt@springos.pl

Made in PRC / Wyprodukowano w ChRL / Produziert in der PRC /  
Vyrobeno v ČLR / Vyrobené v ČLR / Fabricado en la RPC /  
Fabriqué en PRC / Kínában gyártva / Prodotto in PRC /  
Fabricat în PRC / Gemaakt in de PRC / Pagaminta PRC / Ražots PRC

v 1/ 2026